

令和4年度

2歳児クラス「キヨミー」

入会（入園）のご案内



清水台幼稚園

きよみずだいようちえん

「キヨミー」とは？



清水台幼稚園のイメージキャラクター、ウサギとも犬とも、そして猫とも見える架空の動物、在園児の保護者の方から名前を公募した所「キヨミー」と命名されました。そこから名を取り、2歳児クラスを「キヨミー」としました。

3歳を迎えるにあたり、興味も増え、行動範囲も広がっていきます。お母さんやお父さんと離れ、他の子どもたちと関わる事が出来、そこから成長する事も多くなります。幼稚園という子どもにとって相應しい環境の中で、豊かな経験を通して成長の足がかりを築きたい、それが「キヨミー」の目標です。

「キヨミー」では何をやるの？



週に2回～5回、お母さんと離れて、幼稚園の先生や、同年齢のお友達と楽しく遊んだり、いろいろな活動をします。また、幼稚園の行事にも参加します。

四季折々の行事に基づいた活動や、幼稚園の教育要領、健康・人間関係・環境・言葉・表現の活動を取り入れ、子ども達が健やかに育っていく土台作りをいたします。基本的な生活習慣や、物事に対する意欲、やり遂げた達成感や満足感を味わえる、そんな方法をお母さんと相談しながら一緒に子育てをしていきます。

「キヨミー」での活動を通して心身ともに成長し、一年後には、スムーズに幼稚園に入園できるようにと願っています。集団生活がふさわしい2歳児なら誰でも入会できます。**(平成31年4月2日生～令和2年4月1日生)**

「キヨミー」のプログラム



☆ コースの種類（保育日）

- ・ 週5コース（月曜日～金曜日）
- ・ 週3コース（月曜日・水曜日・金曜日）
- ・ 週2コース（火曜日・木曜日）

☆ コース定員

各コースとも10名で、2名の教員でクラス運営していきます。

☆ 保育時間

- ・ 4月前半・・・9：30～11：30
- ・ 4月後半・・・9：30～13：00

（子どもたちの様子を見て平常保育に向けての慣らし保育をします。）

- ・ 5月～・・・9：00～14：30

水曜日は11：30降園で、給食は有りません。

バス通園は5月からです。

☆ 預かり保育

週5コース（入園）になりますと、5月より預かり保育を利用して頂けます。

☆ 服装・・・自由です。清潔で活動しやすい服装で登園してください。

☆ 持ち物・・・幼稚園指定の通園リュック、コップ、タオル、クラス帽

給食が始まれば給食の用意（布巾・おはし・フォーク・スプーン）

服装、持ち物は？



給食って？



給食は清水台幼稚園の給食室で作っています。原則として国内産の食材を使用しています。無農薬野菜、有機栽培野菜、地産地消を心がけています。また、食物アレルギーのお子様には全て対応しております。給食の日にはお箸または、スプーンをお家よりお持たせください。お茶も用意しています。

**経費は
いくらかかるの？**



☆ 入会時（入園時）に必要なもの

週2及び週3コース

入会金 10,000円

週5コース

入園料 95,000円 入園手続き料 10,000円

☆ 毎月必要なもの

月会費 週2コース・・・15,000円

週3コース・・・18,000円

保育料 週5コース・・・29,000円 ※下記を参照下さい。

給食代 1食 400円・給食振興費 500円/月(週5コースのみ)

バス代（バス通園児のみ）

2,000円（週2）・3,000円（週3）・4,500円（週5）

空調費 200円（週2） 300円（週3） 400円（週5）

保護者会費 年額9,600円（月額800円）年度分まとめて徴収致します。

※週5コース

**正式入園となり、満3歳に達した月(誕生月は日割り計算)より無償化対象となり
京都市・宇治市から月額25,700円の支給があります。**

保育料は29,000円ですが25,700円の支給がありますので実質3,300円
となります。正式入園となりますので8月の保育料は必要です。

※週2及び週3コースからの週5コースへの途中変更も可能です。

その場合の**入園料は、85,000円、入園手続き料10,000円です。**

※週2及び週3コースの8月の月会費は必要ありません。

（夏休み中の夏期保育は週5コースのみ登園します。）

☆ 預かり保育

週5コースは“預かり保育”を利用して頂く事が出来ます。

・通常保育後（14：30お帰り）～

17時まで 500円 ・ 18時まで★ 700円

18時30分まで★ 800円

・午前保育後（11：30お帰り）～

17時まで1,200円 ・ 18時まで★1,400円

18時30分まで★1,500円

・長期休暇★（春・夏・冬休み）

土曜日★

代休日★

9時～17時まで 1,600円

9時～18時まで 1,800円

9時～18時30分まで 2,000円

（7時30分～9時まで 200円）

・預かり定期（月曜日から土曜日）

平日のみ 17時まで★ 12,000円/月 18時まで★ 14,000円/月

18時30分まで★ 16,000円/月

平日及び土曜日の17時まで★ 17,000円/月

18時まで★ 19,000円/月

18時30分まで★ 21,000円/月

すべての預かり保育で給食を提供します。

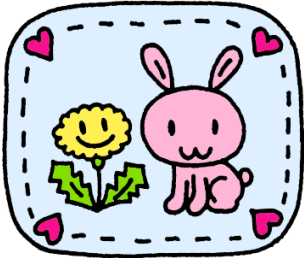
給食代は利用料に含まれております。

★印の利用をご希望の方は、就労証明書が必要です。

また、預かり保育後のバスでの送迎はありません。

- ☆ データ維持費 学期毎 1,500 円 (年額 4,500 円)
- ☆ 購入頂く保育用品・教材 (約 20,000 円 令和 3 年度分参照)
幼稚園指定の通園リュック、スモック、はさみ、のり、自由画帳、上靴、連絡帳、クラス帽、名札、パステル、コップ、氏名印、雑費袋、座布団、座布団カバー、ひびき、絵本代一年分
- ※ 保育用品及び教材は令和 4 年 2 月 16 日 (水) 15 時 00 分～お渡しします。

入会(入園)までに



- ☆ その他
入園手続後、入園を取り消される場合は、転勤、転宅の証明がある方のみ、所定の手続料を差し引いてお返し致します。それ以外の理由では入園金は一切お返しできません。4 月 2 日以降の取消は、新年度開始後の退園扱いとなりますので、入園金はお返しできません。
用品等は、未使用未開封の場合に限り、金額通りで引き取ります。
取り消し手続時に、①転勤辞令書転宅を証明するもの ②入園許可証 ③印鑑 ④入園辞退届 (園より発行)、返品される用品等がある場合は、お持ちください。

- ☆ お家で準備してほしいもの
タオル、絵本袋、コップ袋、上靴袋、給食袋等

- ☆ 見学やお問い合わせ
個別説明会 令和 3 年 9 月 3 日 (金) ~ 8 日 (水)
各日 10 時 00 分 ~ 14 時 00 分
※予約制になります。上記の都合の良い日時でお申込みください。
※おかあさんの部屋にて入会 (入園) についてお話しします。
※お子さんと一緒にお越しいただいても大丈夫です。
※上記の日程でご都合の悪い方は、電話またはメールにてお問合せください。

- ☆ 入会 (入園) の申し込み
入会 (入園) 申込書、関係書類にご記入の上、幼稚園へ入会 (入園) 金を添えて申し込んでください。入会 (入園) は、10 月 1 日午前 9 時以後随時ですが、各クラス定員 10 名に達した所で締め切ります。

- ☆ 入会 (入園) までの準備
入会 (入園) を楽しみに待っていて下さい。生活のリズムを整えましょう。



d a i . c o m

〒607-8239
京都市山科区勸修寺丸山町1-126 清水台幼稚園
電話 075-592-6052
メール mail@kiyomizuda

ホームページ <http://www.kiyomizuda>

■幼児教育・保育の無償化（週5コースのみ）

（令和3年度）

対象者：満3～5歳児（キヨミー満3歳・年少・年中・年長）まで

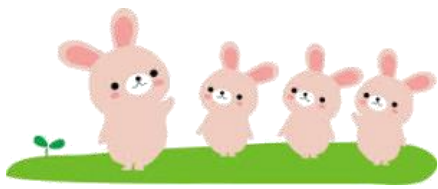
歳児		満3～5歳児 (キヨミー～年長)	3～5歳児 (年少～年長)	満3歳児 (キヨミー)
要件		なし (右記以外の方)	保育が必要な理由に該当	保育が必要な理由に該当 かつ市民税非課税世帯
必要な認定		新1号認定	新2号認定	新3号認定
①	保育料	月額 25,700 円を上限として支給		
②	預かり保育	対象外	月あたり利用日数×450 円を上限(ただし月額上限 11,300 円)として支給	月あたり利用日数×450 円を上限(ただし月額上限 16,300 円)として支給
③	副食材料費	月あたり給食提供日数×日額単価<230 円(令和元年度)>月額上限 4,500 円 ①対象者・・・京都市より該当家庭に直接ご案内があります。 ・年収 360 万円未満相当（同一世帯員の市民税所得割額の合計が 77,101 円未満）の世帯 ・小学校3年生以下の子どもが同一の世帯に3人以上いる世帯の3人目以降 ②対象経費・・・給食食材のうち、副食材料費（おかずなど） ③支給方法・・・保育料と同様に概ね四半期ごとにキャッシュバックされます。		
④	無償化のため の手続き	お住まいの市町村への認定申請が必要		

- ① 保育料は、年間 348,000 円ですが無償化の支給額が 308,400 円ですので、実質年間 39,600 円となります。
 ●申請方法→認定申請書を園から配布しますので、各自で市町村へ提出して下さい。
 新1号認定は、全ての方が申請します。
 新2号認定は、保育が必要な理由に該当される方（就労や療養など）が申請します。
 （就労は月 48 時間以上）
 新3号認定は、満3歳児で保育が必要な理由に該当される方（就労や療養など）、かつ市民税非課税世帯の方が申請します。
- ② 預かり保育は、新2号認定を受けられますと、月あたり利用日数×上限 450 円（ただし、月額上限/3～5歳児は 11,300 円、満3歳児新3号認定は 16,300 円）無償化の支給額があります。
- ③ 副食材料費は、年収 360 万円未満相当（同一世帯員の市民税所得割額の合計が 77,101 円未満）の世帯と小学校3年生以下の子どもが同一の世帯に3人以上いる世帯の3人目以降に支給されます。
 ●申請方法→市町村から申請書がご家庭へ送られてきます。送られてきた申請書にて園を通じて申請します。

年収 360 万円未満の世帯	全園児が対象
年収 360 万円以上の世帯	小学校3年生までの範囲で、第3子以降の園児が対象

※京都市の方は、全ての給付費の支給は概ね四半期（3ヶ月）ごとに保護者の方の金融機関口座にキャッシュバックされますので、一旦保育料を園にお振り込み頂きます。

※宇治市の方は、差額分年額39,600円（月額3,300円）を3か月ごと年4回（9,900円）、もしくは年1回（39,600円）園に振り込んで頂きます。



年 間 行 事



<p>4月</p>	<ul style="list-style-type: none"> ● 第1学期始園式 ● 入園式 ● 新入園児歓迎会 	<p>10月</p>	<ul style="list-style-type: none"> ● 親子遠足 ● 秋祭り ● わくわく幼稚園親子コンサート ● 焼き芋パーティー
<p>5月</p>	<ul style="list-style-type: none"> ● 年長組園児大会 ● 内科検診 	<p>11月</p>	<ul style="list-style-type: none"> ● 作品展 ● 年長組スケート教室
<p>6月</p>	<ul style="list-style-type: none"> ● 運動会 ● 歯科検診 ● 視力検査（年長・年中） ● プール開き 	<p>12月</p>	<ul style="list-style-type: none"> ● 個人懇談 ● お餅つき（創立記念日） ● クリスマス音楽会 ● 第2学期終園式
<p>7月</p>	<ul style="list-style-type: none"> ● 七夕保育参観 ● 第1学期終園式 ● 夕涼み会 ● 卒園児同窓会 	<p>1月</p>	<ul style="list-style-type: none"> ● 第3学期始園式 ● 年中組観劇 ● 保育参観 ● 年長組雪遊び
<p>8月</p>	<ul style="list-style-type: none"> ● 夏期保育 ● 年長組お泊り保育 	<p>2月</p>	<ul style="list-style-type: none"> ● 豆まき ● 生活発表会
<p>9月</p>	<ul style="list-style-type: none"> ● 第2学期始園式 ● 消防車写生 ● 敬老参観 	<p>3月</p>	<ul style="list-style-type: none"> ● 年長組お別れ遠足 ● お別れ会 ● 卒園式 ● 終園式
<p>* 土曜日・春・夏・冬休み中も、預かり保育を実施。</p> <p>* 夏休み中、通常保育と同様の給食及びバス有りの“夏期保育”を実施。</p> <p style="text-align: center;">（いずれも週5コースの方が対象）</p>	<p>毎月</p> <ul style="list-style-type: none"> ● お誕生日会 ● 身体測定 ● 避難訓練 		

